



Salute

サルーテ通信増刊号
2015
February

暮らしを彩るスマートライフ情報誌

[Cover & Interview]

鳥取グル巡り Vol.6

MIRAI restaurant & cafe

[創エネ特集]

創エネ対談

岡田家

鳥取ガスグループ

[燃転キャンペーン]

今が鳥取ガスグループへ
変更のチャンス!

[TOTTORIGAS HOT NAVI]
Smart Life会員サービス

START!

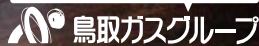


知的障がいのある人にスポーツを！
私たちはスペシャルオリンピックスを応援しています！



ガスサービスにこだわっています！

鳥取県全域で営業をしています！



www.tottorigas.co.jp ガスマート!

Salute 2015 February

Salute 2015 2月号 (2015年2月4日発行) 編集・発行:鳥取ガスグループ www.tottorigas.co.jp
お問い合わせ先:鳥取ガスグループ・マガジン・L salute TEL:0857-30-2020

www.salute-withgas.jp



MIRAI restaurant & cafe

美味しい料理と居心地の良い店内で、幅広い年齢層に愛される鳥取市の人気店「MIRAI restaurant & cafe」。同店の代表である山根実さんに、お店のこと、そして、思い描く「未来」のことを、大いに語っていただきました。

鳥取県鳥取市末広温泉町163 MKビル 2F・3F
TEL:0857-68-1013
営業時間:11:30(ランチL.O.14:30)～
23:00(L.O.22:30)
定休日:水曜日



今注目の飲食店をグルッと巡ろう

未来を未来で描く 「未来」を未来で描く

「鳥取」が「未来」を未来で描く。鳥取市末広温泉町163 MKビル2F・3Fに位置する「MIRAI restaurant & cafe」。代表である山根実さんに、お店のこと、そして、思い描く「未来」のことを、大いに語っていただきました。

「未来」を未来で描く。鳥取市末広温泉町163 MKビル2F・3Fに位置する「MIRAI restaurant & cafe」。代表である山根実さんに、お店のこと、そして、思い描く「未来」のことを、大いに語っていただきました。



3F:MIRAI Reception



MIRAI restaurant & cafe

「未来」を未来で描く。鳥取市末広温泉町163 MKビル2F・3Fに位置する「MIRAI restaurant & cafe」。代表である山根実さんに、お店のこと、そして、思い描く「未来」のことを、大いに語っていただきました。

鳥取の未来

「未来」を未来で描く。鳥取市末広温泉町163 MKビル2F・3Fに位置する「MIRAI restaurant & cafe」。代表である山根実さんに、お店のこと、そして、思い描く「未来」のことを、大いに語っていただきました。

鳥取の未来

「未来」を未来で描く。鳥取市末広温泉町163 MKビル2F・3Fに位置する「MIRAI restaurant & cafe」。代表である山根実さんに、お店のこと、そして、思い描く「未来」のことを、大いに語っていただきました。

2F:MIRAI restaurant & cafe



「未来」を未来で描く。鳥取市末広温泉町163 MKビル2F・3Fに位置する「MIRAI restaurant & cafe」。代表である山根実さんに、お店のこと、そして、思い描く「未来」のことを、大いに語っていただきました。

「未来」を未来で描く。鳥取市末広温泉町163 MKビル2F・3Fに位置する「MIRAI restaurant & cafe」。代表である山根実さんに、お店のこと、そして、思い描く「未来」のことを、大いに語っていただきました。

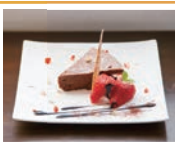
「未来」を未来で描く。鳥取市末広温泉町163 MKビル2F・3Fに位置する「MIRAI restaurant & cafe」。代表である山根実さんに、お店のこと、そして、思い描く「未来」のことを、大いに語っていただきました。

「未来」を未来で描く。鳥取市末広温泉町163 MKビル2F・3Fに位置する「MIRAI restaurant & cafe」。代表である山根実さんに、お店のこと、そして、思い描く「未来」のことを、大いに語っていただきました。

「未来」を未来で描く。鳥取市末広温泉町163 MKビル2F・3Fに位置する「MIRAI restaurant & cafe」。代表である山根実さんに、お店のこと、そして、思い描く「未来」のことを、大いに語っていただきました。



お店の味をご自宅で
MIRAI restaurant & cafe
original recipe



ガトーショコラ
材料
バター.....125g
グラニュー糖.....100g
卵.....3個
ビターチョコレート 125g
薄力粉.....50g
塩.....ひとつまみ
20cm丸型

- 1 軽く蒸せしめたバターとグラニュー糖50gを混ぜたら、卵黄3つを1つずつ加え軽く混ぜ合わせる。
- 2 混ぜしめたビターチョコレート、ふるいにかけた薄力粉と塩を順に加える。
- 3 別にした卵白を、少し混ぜたらグラニュー糖25gを加えさらに少し混ぜる。残りのグラニュー糖25gを加え、八分立てまで一気に混ぜる。
- 4 5 のボールに3を加え、卵白をつぶさないようやさしく混ぜる。
- 5 170℃のオーブンで30分ほど焼く(途中表面がこんがりしてきたらアルミホイルを型にかぶせ蒸し焼きにする)



お食事・喫茶カプリーヌ

岡田家

鳥取ガスグループ

創エネ対談

安くて美味しいと、40年以上も愛され続けるレストラン「お食事・喫茶カプリーヌ」。この度設置されたエネファームが、客足の途切れることが無い店舗と、併設された自宅に、どんな変化をもたらしたのか。マスターの岡田さんと、鳥取ガスグループの担当者、小林に話を伺いました。

—エネファームを導入されるきっかけを教えてください。
岡田 世田谷区に店舗を構えているカプリーヌは、オープン後、設備の更新がなかなか進んでいないので、そろそろ設備更新が必要なのではないかと考えていました。その中で、お食事・喫茶カプリーヌのオーナーとして、お客様に美味しいお食事を提供するために、設備更新が必要なのではないかと考えていました。その中で、お食事・喫茶カプリーヌのオーナーとして、お客様に美味しいお食事を提供するために、設備更新が必要なのではないかと考えていました。

—エネファームの導入は、お食事・喫茶カプリーヌの経営にどのような影響を与えていますか？
小林 エネファームは、お食事・喫茶カプリーヌの経営に大きな影響を与えています。お食事・喫茶カプリーヌの経営に大きな影響を与えています。お食事・喫茶カプリーヌの経営に大きな影響を与えています。お食事・喫茶カプリーヌの経営に大きな影響を与えています。

—エネファームの導入は、お食事・喫茶カプリーヌの経営にどのような影響を与えていますか？
岡田 エネファームの導入は、お食事・喫茶カプリーヌの経営に大きな影響を与えています。お食事・喫茶カプリーヌの経営に大きな影響を与えています。お食事・喫茶カプリーヌの経営に大きな影響を与えています。



店舗側の自宅に設置されたエネファーム

期間限定 30,000 Smart Life ポイント

Smart Life ポイントは WAONポイントに交換できます

もしくは、「ふとんクリーナーレイコップ」プレゼント!!

ますますお得な！のりかえプレゼント期間中!

2015年2月1日(日)～2015年3月31日(火)

現在、家庭用・戸建住宅で、鳥取ガスグループ以外のLPガスをご利用のお客さまが、キャンペーン期間内に「鳥取ガスグループLPガス」へ乗り換えられる場合、もれなく「30,000 Smart Lifeポイント」もしくは「ふとんクリーナーレイコップ」をプレゼント(※)専用フォームからのご応募をお待ちしております!

Smart Gas Lease → ECO Challenge エコチャレンジキャンペーン

鳥取ガスグループの「都市ガス」「LPガス」への乗り換え時にスマートガスリースをご利用いただくともおトクに!

おトク1 給湯設備を下取り!

鳥取ガスグループの「都市ガス」「LPガス」へのご変更時に、スマートガスリース(給湯器)をご契約いただいたお客さまに限り、既存給湯設備を下取りいたします!

下取り制度を活用するとこんな事ができる!

- 例1 ガスコンロも最新機種に交換!
- 例2 お風呂のブリクフォームも交換!
- 例3 古くなったガス配管を改善!

おトク2 お困り事に即日対応!

簡単なガス機器の故障から、代替機器を仮設する必要のある大がかりな修理まで、鳥取ガスグループの高い技術力でお客さまに対応いたします。

ガス機器の故障はすぐにご連絡ください!

即日対応を原則に「24時間」受付可能! 随時メンテナン!

おトク3 さらに今なら! 2つの対象キャンペーン

対象期間中にご契約のお客さま全員に、ご契約のリース料金の3か月相当額をキャッシュバック!

対象商品をまとめてご契約のお客さま全員に、ご契約のリース料金の5%相当額をキャッシュバック!

鳥取ガスグループ以外のLPガスをご利用のお客さまが「都市ガス」へ変更される場合

都市ガス、LPガスに関するご相談は今すぐこちら

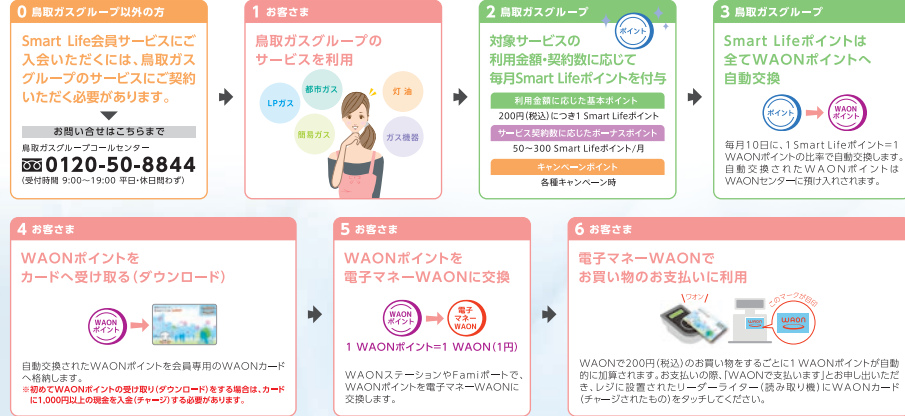
鳥取ガスグループコールセンター 平日・休日問わず 9:00～19:00

0120-50-8844

鳥取ガスグループホームページからもお問合せいただけます

www.tottorigas.co.jp

Smart Lifeポイントは、WAONポイントとして受け取り、電子マネーWAONに交換することで、お買い物にご利用いただけます。



鳥取ガスグループのLPガスへの変更で!

期間限定 30,000 Smart Lifeポイントプレゼント!!

※詳しくは5ページをご覧ください。

入会キャンペーン実施中!! 2015.3.31まで

キャンペーン期間中にご入会していただく、**今だけなんと! 200 Smart Lifeポイントプレゼント!**

炭でつくるカンタン! レシピ

鶏手羽と大根のべっこう煮

竹中 真理子
調理師
ジュニアフードコーディネーター
フードコーディネーター

材料 4人分
鶏手羽先 8本
しょうゆ、酒 各小さじ1
600g
しょうが 1かけ
大根の葉 適量
酒 大さじ1
かりん 大さじ1
砂糖 大さじ2
しょうゆ 大さじ2
しょうゆ 大さじ1/2
サラダ油 大さじ1/2

作り方
1. 鶏手羽先は先の部分を切り離し、裏に切り込みを入れて□を付けてよくもむ。
2. 大根は皮をむき、2cmの厚さに切って半分にし、面取りをする。
3. 大根の葉を刻み、塩ゆでして軟くしておく。しょうがをたたきつぶす。
4. 鍋にサラダ油としょうがを入れて熱くし、鶏肉を入れて両面を焼きつける。
5. いったん鶏肉を取り出し、大根を入れて軽く炒める。
6. 大根を平らにして鶏肉のを、2.カップの水を加える。
7. 強火にし、煮立ってきたらアクを取り、□を加えて落とす。アクは30分煮る。(タイム機能を使うと便利だぞ)
8. 煮汁が少なくなってきたら、□のしょうゆを加えて煮詰める。
9. 器に盛り、大根の葉を散らす。

NHK 「まちかど情報室」紹介グッズ

ミートこねらー

抽選で5名さまにプレゼント!

手を汚さずにお肉などをこねられるスプーン型で混ぜるのらくらく、手のようこねる。混ぜるすくがこれ一本です。指の隙から「ゆ」が出てくるような大きな穴形状は、肉が詰まらず、手がベタベタにならない、冷たい思いをしなくて済みます。さらに、蓋した時に先端が厚くデザインなので、調理中の急な来客や電話でも、手も調理スプーンも汚さず済みます。

応募キーワード Smart Life WAON

応募方法について 【応募締切】2015年2月28日(土)当日受付分まで有効

ハガキでご応募の方 WEBからご応募の方

①応募キーワード、②お名前、③年齢、④性別、⑤職業、⑥郵便番号、⑦ご住所、⑧電話番号、⑨ご利用のガス会社、⑩最寄り駅、⑪お住まいのエリア、⑫お申し込みの理由、⑬お申し込みの時期、⑭お申し込みの曜日、⑮お申し込みの時間帯、⑯お申し込みの時間帯、⑰お申し込みの時間帯、⑱お申し込みの時間帯、⑲お申し込みの時間帯、⑳お申し込みの時間帯、㉑お申し込みの時間帯、㉒お申し込みの時間帯、㉓お申し込みの時間帯、㉔お申し込みの時間帯、㉕お申し込みの時間帯、㉖お申し込みの時間帯、㉗お申し込みの時間帯、㉘お申し込みの時間帯、㉙お申し込みの時間帯、㉚お申し込みの時間帯、㉛お申し込みの時間帯、㉜お申し込みの時間帯、㉝お申し込みの時間帯、㉞お申し込みの時間帯、㉟お申し込みの時間帯、㊱お申し込みの時間帯、㊲お申し込みの時間帯、㊳お申し込みの時間帯、㊴お申し込みの時間帯、㊵お申し込みの時間帯、㊶お申し込みの時間帯、㊷お申し込みの時間帯、㊸お申し込みの時間帯、㊹お申し込みの時間帯、㊺お申し込みの時間帯、㊻お申し込みの時間帯、㊼お申し込みの時間帯、㊽お申し込みの時間帯、㊾お申し込みの時間帯、㊿お申し込みの時間帯

先着 1680-0932 鳥取県鳥取市五反田町6番地「サルーテ通信増刊企画」係

Smart Life会員サービス (鳥取ガスグループ会員サービス制度)

START!



鳥取ガスグループのサービス利用でポイントが貯まる。

貯まったSmart Lifeポイントは、WAONポイントに交換することができます。

? Smart Life会員サービスとは

Smart Life会員になると、鳥取ガスグループの月々のサービス利用に応じて、Smart Lifeポイントが貯まります!
Smart Lifeポイントは、WAONポイントとして受け取り、電子マネーWAONに交換することでWAON加盟店でお買い物にご利用いただけます。

ご入会条件

- 鳥取ガスグループの、LPガス・都市ガス・簡易ガス・灯油(定期配達)いずれかをご契約の本人
- 家庭用途でご利用の方
- 16歳以上の方

以上の条件を全て満たす方

ポイント対象サービス

基本ポイント	LPガス	都市ガス	簡易ガス	灯油(定期配達)
●	●	●	●	●
●	●	●	●	●

※LPガスによる導管供給は基本ポイントの対象外です。

入金金・年会費無料 **カード発行手数料無料(通常300円)**

基本ポイント

対象サービスのご利用金額のお支払いに応じてポイントが付与

●付与ポイント
ご利用金額のお支払い200円(税込)につき、1 Smart Lifeポイント

●付与タイミング
鳥取ガスグループシステムでお客さまからの入金が確認できた日の翌月10日ポイントが付与されます。
※お客さまのお支払日(引落日)ではなく、鳥取ガスグループのシステムに入金確認できた日の翌月10日にポイントが付与されます。

付与対象サービス	サービス提供会社	付与対象
LPガス	鳥取ガス産業(株)	ガス料金
都市ガス	鳥取ガス(株)	ガス料金
灯油	鳥取ガス産業(株)	灯油代金(定期配達期)

【注】都市ガス・簡易ガス(LPガスによる導管供給)は基本ポイントの対象外です。

ボーナスポイント

対象サービスの契約数に応じて毎月50~300 Smart Lifeポイントを付与

●付与ポイント
2サービス 50 Smart Lifeポイント/月
3サービス 150 Smart Lifeポイント/月
4サービス 300 Smart Lifeポイント/月

●付与タイミング
毎月のご利用場所ごとに対象サービスのご契約数とご利用金額のお支払いを確保後、翌月10日にポイントが付与されます。

カウント対象サービス	サービス提供会社	付与対象
LPガス	鳥取ガス産業(株)	ガス料金
灯油	鳥取ガス産業(株)	灯油代金(定期配達期)
都市ガス	鳥取ガス(株)	ガス料金
簡易ガス	鳥取ガス(株)	ガス料金
LPガスによる導管供給	鳥取ガス産業(株)	ガス料金

【注】LPガスによる導管供給は基本ポイントの対象外です。

キャンペーンポイント

各種ポイント付与対象キャンペーン時に、予め取り決めたポイントを付与

●付与ポイント
ガス機器のインストール付対象キャンペーン時をはじめ、各種ポイント付与対象キャンペーン時に、予め取り決めたポイントが付与されます。

付与対象サービス
ガス機器 各種キャンペーン

【各サービス申し込みに関わる付与ルール】
●鳥取ガスグループのサービス利用に際しては、鳥取ガスグループのサービスのご契約本人以外の方は申し込みになりません。●鳥取ガスグループのポイント対象サービスをご利用になっていても、お申し込みいただいたサービスのご契約はポイント対象外です。●鳥取ガスグループのサービスをご利用でも、ポイント対象サービスに該当しない場合はお申し込みいただけません。●お申し込みの時点で有効なサービスは、お申し込みの時点で有効なサービスと同一サービスにおいてお申し込みのサービスについては、ポイント対象サービスとしてお申し込みが承認されます。この場合、同一サービスの複数のご契約に応じて付与されるポイントは、すべて、会員とお申し込みのサービスに合算して付与されます。

ご入会までの流れ

- 資料請求
Smart Life会員サービス事務局(フリーダイヤル)またはホームページにお問い合わせください。
- 入会申込書の受け取り
Smart Life会員サービス事務局より入会申込書を送付いたします。
- 入会申込書の記入・投函
入会申込書に必要事項をご記入の上、ポストへ投函ください。
- カードの受け取り
Smart Life WAONカードご利用の準備が整い次第、カード及びご利用ガイドなどを郵送いたします。

お問合せ先

- Smart Life会員サービス事務局 0120-50-8844 (受付時間 9:00~19:00 平日・休日問わず)
- Smart Life会員サービスホームページ www.tottorigas.co.jp/smart-life/